

SPC
PÀGINES ESPECIALS

ESTUDIAR I VIURE A BARCELONA

DIJOUS, 24 DE FEBRER DEL 2022

CONVIURE I FORMAR-SE

OPCIONES PER RESIDIR
I CURSAR ELS ESTUDIS
SUPERIORS EN UN
MARC ACADÈMIC
PRIVILEGIAT



INTRODUCCIÓ

Espais d'estudi i convivència

▶ LES RESIDÈNCIES OFEREIXEN LES MILLORS INSTAL·LACIONS I SERVEIS PER A L'ALUMNE

▶ ESDEVENIMENTS I ACTIVITATS PERMETEN CREAR LLAÇOS AMB ALTRES ESTUDIANTS

El curs actual ja ha superat l'equador i els estudiants que a hores d'ara estan acabant el batxillerat s'enfronten a un moment clau de la vida acadèmica. A més d'escollir els estudis superiors que volen cursar a partir del setembre vinent, també sorgeix un altre dubte quan l'alumne marxa lluny de casa: on viure?

En aquest sentit, la ciutat de Barcelona compta amb múltiples alternatives pel que fa a residències, una opció que aporta el màxim de beneficis als estudiants, tant pel que fa a la comoditat que suposa com pel fet que, en la majoria dels casos, estan situades molt a prop dels campus universitaris. Entre els avantatges que aporta aquesta opció cal destacar:

LA MAJORIA DE RESIDÈNCIES ESTAN MOLT A PROP DELS CAMPUS

L'UNIVERSITARI HI TROBARÀ UN ESPAI DE CREIXEMENT PERSONAL

1. Faciliten l'aprenentatge, ja que representen un entorn propici per estudiar. Hi ha la possibilitat d'estar en contacte directe amb molts altres estudiants, del mateix any o més avançats, i es pot fer ús d'aules d'estudi, que en altres llocs no existeixen.

2. A les residències es conviu amb estudiants de tot el món, fet que aporta diferents perspectives i visions de la realitat, i obre l'espectre de pensament.

3. Seguretat: les residències es distingeixen pels importants índexs de seguretat, un factor no tan comú en pisos o apartaments.

4. És un sistema d'allotjament que dona un major grau d'independència i vida social als alumnes.



5. Les residències disposen d'instal·lacions per practicar esports, fet que permet un estil de vida saludable, al mateix temps que faciliten a l'alumne allunyar-se temporalment de les obligacions acadèmiques i buidar la ment de l'estrès del dia a dia a les aules.

6. Alimentació equilibrada: les residències advoquen per una alimentació sana i uns hàbits saludables. Aquests centres posen a l'abast dels estu-

dients uns menús exclusivament pensats per incentivar la ment i cuidar el cos, amb totes les proteïnes, vitamines i minerals que ho fan possible.

7. Esdeveniments i activitats. Amb la resta de companys de residència sempre hi ha algun pla o algun esdeveniment al qual assistir, fet que fomentarà les relacions socials. Sovint els mateixos centres organitzen activitats per fomentar la companyonia entre residents.

8. Suport. Començar la universitat simbolitza una nova etapa a la vida d'un estudiant. Des del moment de la seva arribada a la residència fins que acaba el curs sap que comptarà amb el suport tant dels companys com dels responsables de la residència.

9. Oportunitat per al creixement personal. El fet de viure en una residència d'estudiants pot suposar una bona oportunitat per desenvolupar altres capaci-

tats i habilitats alienes a l'estudi. L'estalvi de temps en altres aspectes –neteja, bugaderia, cuina...– permet treballar diverses capacitats. D'aquesta manera, gràcies a la vida en comunitat, els residents desenvolupen millor qüestions com, per exemple, l'habilitat de resolució de conflictes interpersonals, el pensament crític o la comunicació. També es creen llaços i amistats que poden durar per a tota la vida.

ESTUDIS



Una ciutat universitària de primer nivell

► BARCELONA DISPOSA D'UNA ÀMPLIA OFERTA D'ESTUDIS SUPERIORS, TANT EN L'ÀMBIT PÚBLIC COM PRIVAT

Barcelona és una important ciutat universitària, amb una àmplia oferta pel que fa a estudis superiors, tant en l'àmbit públic com privat. La Universitat de Barcelona (UB) és la més gran i amb més tradició, amb facultats repartides per tota la ciutat: Zona Universitària-Palau Reial, Campus Mundet o el Campus d'Humanitats són alguns dels grans nuclis d'activitat de la UB.

La Universitat Autònoma de Barcelona (UAB) és una altra de les universitats de prestigi de la capital catalana, especialment reconeguda en recerca amb gairebé 70 programes de doctorat. El campus està situat a Cerdanyola del Vallès, a uns 15 quilòmetres de la capital catalana, amb la qual està molt ben connectada mitjançant transport públic. En aquest sentit, hi arriben tant les línies de Renfe com dels Ferrocarrils de la Generalitat de Catalunya (FGC).

D'altra banda, la Universitat Pompeu Fabra (UPF), igual que la UB, té diversos edificis repartits per la ciutat, però en aquest cas estan tots molt a prop, a menys de 15 minuts caminant

A MÉS

OPCION D'ALLOTJAMENT

L'extensa oferta acadèmica de Barcelona va acompanyada, en paral·lel, d'un ampli ventall d'opcions per allotjar-se. Per un costat hi ha col·legis majors i viles universitàries, que són espais adscrits als principals centres universitaris de la ciutat. En els darrers anys, però, han cobrat força les residències d'estudiants, que gaudeixen d'ubicacions privilegiades i proporcionen tota mena de facilitats i serveis als alumnes.

del parc de la Ciutadella. El centre és especialment prestigiós en estudis de dret, economia, ciències polítiques i comunicació, entre altres disciplines.

Pel que fa a la Universitat Politècnica de Catalunya (UPC), està especialitzada en els àmbits de l'enginyeria, l'arquitectura i les

ciències. Totes les seves facultats són a Zona Universitària i Palau Reial.

Quant a universitats privades, la Ramon Llull (URL) és la més destacada, amb més de 20.000 estudiants inscrits en fins a nou institucions d'ensenyament superior i recerca, a més d'un centre adscrit. Entre els seus organismes més representatius hi ha l'Institut Químic de Sarrià, Blanquerna, La Salle, la Facultat de Filosofia o la Facultat d'Educació Social i Treball Social Pere Tarres.

Finalment, Barcelona també acull algunes de les més reconegudes escoles de negoci. Esade (Escola Superior d'Administració i Direcció d'Empreses) és la més prestigiosa, arribant a destacar entre les primeres mundials en aquest camp. La seu central és a Pedralbes, una de les zones més exclusives de la ciutat.

També a Pedralbes hi ha ubicat un altre important centre de formació en negocis, l'IESE Business School. En aquest àmbit també cal ressaltar dues escoles amb projecció internacional i amb seixanta anys d'història, l'EAE Business School i l'EADA (Escola d'Alta Direcció i Administració).



RESIDÈNCIA UNIVERSITÀRIA SARRIÀ



Més de 20 anys d'experiència

▶ LA RESIDÈNCIA UNIVERSITÀRIA SARRIÀ (RUS) ES TROBA ENVOLTADA DE NATURA I ESTÀ DOTADA D'ALLÒ NECESSARI PER A L'ESTUDI I EL RENDIMENT ACADÈMIC DE L'ESTUDIANT

Amb més de 20 anys d'experiència, la filosofia de la Residència Universitària Sarrià (RUS) és molt clara: estudiar sense interferències, amb la voluntat que l'alumne trobi les eines per assolir tots els seus objectius acadèmics. La millora contínua de serveis i instal·lacions, l'adaptació tecnològica i digital, així com la mobilitat sostenible són actualment les prioritats de la residència. Exemple d'això són la xarxa wifi 6+ a tot el recinte, les noves sales *on-line*, els nous serveis de *motosharing* SeatRUS o la nova estació de càrrega de vehicles elèctrics E-chargeRUS.

La Residència Universitària Sarrià és coneguda per ser un centre d'alt rendiment acadèmic dins l'àmbit universitari de la

ciutat de Barcelona. Envoltada de natura i ubicada en un entorn privilegiat, disposa de vuit sales d'estudi de diferents capacitats a més d'aules de treball en grup, cursos a distància o classes virtuals. Per tal de complementar els estudis principals dels residents, el centre ofereix una extensa xarxa de cursos d'idiomes, reforç d'assignatures i classes de música.

A més, la RUS dona molta importància al desenvolupament personal dels estudiants i posa a la seva disposició cursos de *coa-*

S'OFEREIX UNA EXTENSA XARXA DE CURSOS: IDIOMES, REFORÇ, MÚSICA...

ching personal o professional així com sessions de *mindfulness*. Per a la RUS, tan important és el rendiment en els estudis com assimilar aptituds de convivència que permetin una correcta desimboltura en el món laboral i social.

La RUS disposa d'una àmplia oferta amb tots els serveis inclosos. La recepció està oberta les 24 hores del dia els 365 dies de l'any; hi ha habitacions dobles i individuals, amb climatització, lavabo amb dutxa, llum natural, nevera, armari individual i taules d'estudi; el règim és de pensió completa (amb esmorzar, dinar i sopar) de dilluns a diumenge, amb cuina pròpia, i compta amb servei de neteja de les habitacions i canvi de tovalloles dos cops per setmana. A més, els residents també poden gaudir d'accés lliure al centre esportiu Can Caralleu.

A MÉS

TRANSPORT I COMUNICACIONS

La Residència Universitària Sarrià gaudeix de molt bona connexió de transport públic amb tota la ciutat les 24 hores del dia i amb alta freqüència des de la mateixa porta del centre: autobús, metro i Ferrocarrils de la Generalitat de Catalunya (FGC). A més, els residents disposen d'un servei propi de bus directe a les universitats de Sant Cugat (Esade, UIC i UPC) adaptat als seus horaris acadèmics i lectius.

EL CENTRE TÉ UNA OFERTA COMPLETA AMB TOTS ELS SERVEIS INCLOSOS

El centre no només proporciona espais exclusius perquè els seus residents puguin rebre classes complementàries en diferents matèries i classes d'idiomes, sinó que els posa en contacte amb les millors acadèmies i professors particulars, perquè la seva educació no tingui fren cap moment. Les classes poden ser particulars o realitzar-se en grup, i els idiomes es poden enfocar tant a millorar els coneixements de la llengua com a l'obtenció dels diferents certificats homologats.

**inscriu-te online
curs 2022-2023**



sarrià
Residència Universitària

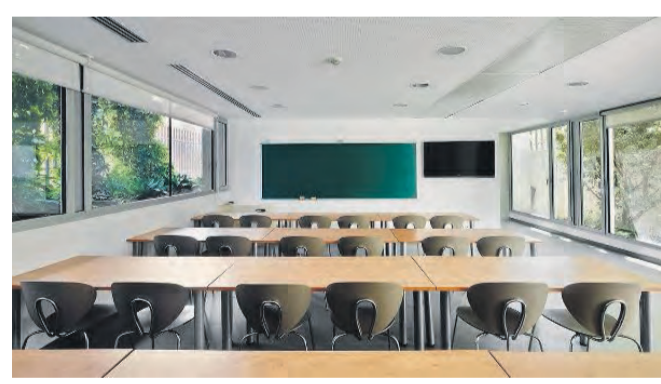
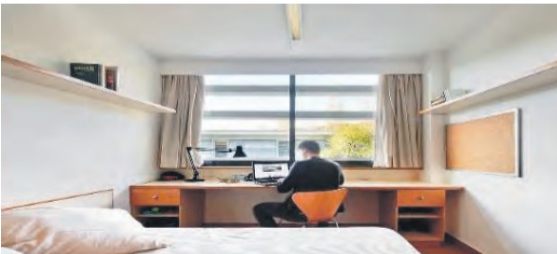
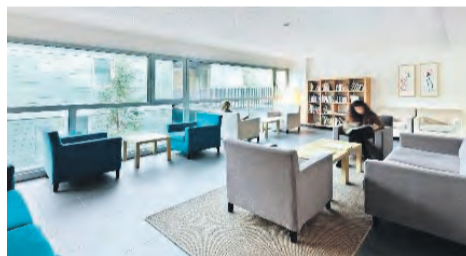
SERVEIS INCLOSOS:

- Recepció les 24 hores del dia durant tot l'any.
- Habitacions dobles i individuals.
Equipades amb climatització, lavabo amb dutxa, llum natural, nevera, armari individual i taules d'estudi.
- Pensió completa de dilluns a diumenge.
- Cuina pròpia amb l'adaptació a necessitats especials
- Possibilitat d'agafar pícnic per a emportar.
- Neteja de les habitacions i canvi de tovalloles dues vegades per setmana i canvi de llençols un cop per setmana.
- Internet Wi-Fi 6+ a tota la residència.
8 sales d'estudi de diferents capacitats.
- Aules de treball amb llum natural
- Sala de Música, Cinema i Audiovisuals
- Aules per a classes a distància o semi presencials.
- Accés al Centre Esportiu Can Caralleu (adjacent a la residència).
- Servei de Bus propi i directe

I molt més! Visita la nostra pàgina web

residenciasarria.com

T. +34 93 206 55 40 | F. +34 93 204 08 52
Carrer Esports, 1-7. 08017 Barcelona



LCI BARCELONA

Un referent internacional

► L'ESCOLA DE DISSENY I ARTS VISUALS LCI TÉ 23 CAMPUS REPARTITS PELS CINC CONTINENTS
 ► L'OFERTA ACADÈMICA INCLOU GRAUS, MÀSTERS I DIPLOMES UNIVERSITARIS

LCI Barcelona és l'Escola de Disseny i Arts Visuals més internacional de la capital catalana gràcies als 23 campus repartits en cinc continents que té la xarxa canadenca LCI Education, de la qual forma part. És un referent que atrau cada any estudiants de tot el món amb l'objectiu de convertir-se en professionals competitius en l'àmbit global.

La seva història comença amb la incorporació de l'Escola de Moda Felicidad Duce, fundada el 1928, a LCI Education. LCI Barcelona és un multivers creatiu format per les àrees de Disseny de Moda, Disseny Gràfic, Disseny d'Interiors, Disseny de Producte, Animació i Videojocs i Fotografia. Aquesta àmplia oferta formativa, que inclou graus, diplomes universitaris, màsters i formació contínua, permet la creació de sinèrgies entre àrees a través dels projectes interdisciplinaris que ajuden a aportar noves perspectives als estudiants.

LES ESPECIALITATS VAN DEL DISSENY DE MODA ALS VIDEOJOCES

INSTAL·LACIONS

El campus de LCI Barcelona està situat al districte de Sarrilà-Sant Gervasi, una de les zones amb més activitat comercial, cultural i social de tota la ciutat. Compta amb unes instal·lacions de 3.500 metres quadrats dissenyades per fomentar el talent dels seus estudiants.

L'escola disposa d'aules teòriques, aules d'informàtica i espais polivalents, una biblioteca i una cafeteria. Per altra banda, es troben les aules pràctiques destinades a cadascuna de les àrees, com ara les aules de patronatge, els platós fotogràfics, el taller de prototipatge i una sala d'estudis amb impressores 3D i ordinadors. Totes conflueixen en un espai central de trobada, conversa i creativitat, l'Àgora.

PROJECTE EDUCATIU

LCI Barcelona aposta per una metodologia basada en la cultura del projecte (*Learning by doing*)



en què l'estudiant és el protagonista. Els docents de l'escola, professionals en actiu als seus respectius sectors, treballen perquè els alumnes desenvolupin la seva carrera a la seva manera, sense deixar de ser ells mateixos. Això s'aconsegueix amb una especialització des del primer dia, en grups de classe reduïts, sense perdre el contacte amb les altres disciplines.

Des del moment en què l'estudiant inicia la seva formació té la possibilitat de promocionar els seus projectes i crear una marca personal mitjançant l'eina Porta-

L'ESTUDIANT POT BENEFICIAR-SE D'OFERTES DE FEINA A TOT EL MÓN

foli, una plataforma que connecta els treballs dels alumnes dels 23 campus amb el món empresarial. Formar part de la xarxa LCI Education també permet als estudiants accedir a un programa de mobilitat internacional, així

com beneficiar-se d'ofertes tant de feina com de pràctiques a tot el món.

VINCLES

Al llarg dels anys, LCI Barcelona ha creat vincles entre persones, empreses i institucions. Així, els estudiants participen en projectes reals, realitzen pràctiques en empreses i es beneficien d'oportunitats de feina exclusives gràcies a la seva associació amb clústers, la col·laboració amb institucions del sector del disseny i les arts visuals o la vinculació amb *partners* tecnològics.

La comunitat de LCI Barcelona està formada per un conjunt de professionals compromesos amb valors com el rigor, la sostenibilitat, la creativitat, la innovació, la inclusió o la sensibilitat estètica, a banda d'una dinàmica que fomenta l'esperit crític i disruptiu necessari per garantir l'èxit. Cal ressaltar que a les aules de l'escola han estudiat alguns dels dissenyadors de referència en l'àmbit nacional i internacional, professionals amb reconegudes trajectòries que aporten la seva feina com a eina per crear el futur.



LCI
Barcelona

Descobreix
més!



**ESCOLA DE DISSENY
I ARTS VISUALS**

Moda | Gràfic | Animació i Videojocs |
Interiors | Producte | Fotografia

RESIDÈNCIES YUGO



Vida estudiantil al teu aire

► EL GRUP COMPTA AMB DUES RESIDÈNCIES UNIVERSITÀRIES A BARCELONA: ALEU I GARBÍ

► ELS DOS CENTRES TENEN UNA UBICACIÓ ESTRATÈGICA I UN AMPLI VENTALL DE SERVEIS

A Yugo ens preocupem perquè els estudiants visquin la millor experiència possible. Junts volem crear un espai on els alumnes universitaris puguin gaudir, aprendre i créixer. No està malament, oi?

A Barcelona comptem amb dues residències universitàries on els estudiants podran arribar al seu màxim potencial. D'una banda, la Residència Universitària Aleu, la comunitat estudiantil més moderna al cor del Campus Sud de la Universitat de Barcelona, està estratègicament situada al bell mig del Campus per poder aprofitar el temps al màxim. Des de la residència es pot anar a classe i tornar per menjar, i si t'agrada el futbol, el Camp Nou és a només 400 metres. Si se cerca el

millor equilibri entre la vida universitària i tenir-ho tot a prop aquesta és la millor opció.

D'altra banda, la Residència Universitària Garbí és al centre de Sants, just al costat de l'estació de tren. Els estudiants podran viatjar i conèixer nous llocs a escassos metres de la residència.

Totes dues residències ofereixen els següents serveis:

- Personal a la recepció 24 hores durant els set dies de la setmana.

- Càmeres de vigilància a tot l'edifici.

LES HABITACIONS TENEN CUINA I ES POT CONTRACTAR PENSIÓ COMPLETA

- Habitacions amb cuina i possibilitat de contractar el servei de pensió completa a qualsevol moment del curs.

- Totes les habitacions disposen de bany privat.

- Habitacions amb la pensió completa cinc dies a la setmana inclosa a la tarifa, i per una mica més tindràs la pensió completa set dies a la setmana:

- Esmorzar: bufet calent i fred, amb torrades, ous, companatge, fruita, brioixeria i fins i tot suc acabat de fer.

- Dinar: menjars amb tres primers i tres segons per escollir.

- Sopar: dos primers i dos segons a triar.

Tant als dinars com als sopars hi ha bufet d'amanida i pa, selecció de postres casolanes i bufet lliure de fruita.

Preparem menús especials per a persones amb al·lèrgies o intoleràncies alimentàries i també

'LIVE YOUR BEST LIFE'

A través del nostre pla d'activitats, totes voluntàries, els estudiants poden participar a *workshops* i tallers, quedades musicals, teatre, visites a museus o cursos de cuina. També organitzem maratons de pel·lícules i sèries, des de la saga de *Harry Potter* fins a la filmografia de Wes Anderson. Les crispetes i la resta van a càrrec nostre. Volem que els estudiants puguin fer amics i crear una gran família. Els programes YuGrow, YuPro i YugoEco permeten als alumnes descobrir la seva millor versió.

disposem de menús adaptats per vegetarians i vegans.

- Neteja de l'habitació setmanal, juntament amb canvi de tovalloles i roba de llit.

- Bugaderia autoservei per a la teva roba 24/7.

- Wifi i internet per cable d'altíssima velocitat a tot l'edifici.

- Calefacció i aire condicionat.

- Sales d'estudi disponibles les 24 hores.

- Espais comuns a l'interior i als patis exteriors.

- Servei de manteniment a casa.

- Recollida de paqueteria i missatgeria postal.

- Pàrquing (de cotxes i de bicicis!)

- Programa d'activitats durant tot el curs, inclòs a la tarifa.

Viure amb nosaltres equival a comoditat, l'estudiant només haurà de preocupar-se d'estudiar i de passar-ho bé!



Viu a Garbi.

—
Al bell mig de Sants, just al costat de l'estació de tren. Amb menjars preparats tots els dies. Immillorable.

garbi@yugo.com
+34 93 145 40 82



Troba el teu lloc ideal. Aquí. A Barcelona.

Viu a Aleu.

—
Gaudeix de viure al cor del Campus Sud de la Universitat de Barcelona. No podria ser més a prop.

aleu@yugo.com
+34 93 144 01 40



Per a més informació, visita
yugo.com

BAU CENTRE UNIVERSITARI D'ARTS I DISSENY DE BARCELONA

Un gran salt endavant

▶ EL CENTRE INCORPORARÀ EL GRAU EN BELLES ARTS A PARTIR DEL CURS VINENT

▶ L'ARTISTA I INVESTIGADORA LÚA CODERCH SERÀ LA CAP D'ESTUDIS DE LA NOVA TITULACIÓ

A partir del curs 2022-2023, BAU incorporarà el grau en Belles Arts en la seva oferta acadèmica, una aposta de futur alineada amb el grau en Disseny, que aquest any arriba a la tretzena promoció, i que consolida la proposta del centre alhora que contribueix a l'expansió de l'àmbit de la recerca. Amb aquesta incorporació de Belles Arts, també evoluciona el nom de la institució, que passa a anomenar-se BAU, Centre Universitari d'Arts i Disseny de Barcelona.

L'artista i investigadora Lúa Coderch, actual professora de BAU i autora de diverses obres i projectes expositius en l'àmbit de l'art contemporani, assumirà el càrrec de cap d'estudis d'aquesta nova titulació.

A més, també cal ressaltar que, en el marc d'aquest creixement, BAU suma un nou espai a les seves infraestructures: una nau de més de 2.600 metres quadrats situada al carrer Ciutat de Granada, a tocar dels altres edificis actuals, ubicats al carrer Pujades.

EL CAMPUS CREIX
I PASSA A TENIR UN
TOTAL DE 10.000
METRES QUADRATS



D'aquesta manera, el centre amplia el seu campus universitari, que passarà a disposar d'un total de 10.000 metres quadrats repartits en tres edificis al cor del 22@, el districte de la innovació i la creativitat de Barcelona.

Es tracta d'una de les transformacions més rellevants i ambicioses de la història de BAU. "És el moment", afirma Elisabeth Plantada, directora del centre. "Sabem que des de la implantació del grau en Disseny i l'impuls de la Recerca i la Transferència del Coneixement hem fet les coses bé. Ara tenim la voluntat i la maduresa per assumir un nou grau".

Per Lúa Coderch, d'altra banda, es tracta d'una evolució natural i coherent. "BAU sempre ha tingut afinitat i un vincle molt potent amb l'art. El nou grau consolida aquesta línia", ressalta.

JORNADES DE PORTES OBERTES

Els propers dissabtes 26 de febrer, 19 de març, 30 d'abril i 28 de maig, BAU obrirà les seves portes en unes jornades dedicades a rebre totes aquelles persones interessades a conèixer el centre. Durant la jornada s'oferiran diverses xerrades informatives sobre els graus de Disseny i Belles Arts, així com visites guiades per les instal·lacions. També hi ha l'opció de fer reserva de cita presencial o *online* a través de la pàgina web de BAU: www.baued.es

A l'hora de definir el grau en Belles Arts, que començarà oferint 80 places, Plantada pensa en "uns estudis molt vocacionals, experimentals i creatius, amb un programa sensible amb les necessitats de la societat, i amb una clara intenció professionalitzadora". En la línia del grau en Disseny, un dels puntals, afirma, és l'equip docent, un conjunt de professionals joves, pluridisciplinaris i actius, de perfils i orígens diversos, que "marcarà la diferència".

Coderch referma aquesta voluntat d'esdevenir un pol de talent en múltiples direccions. Així, el vincle amb l'entorn és una de les prioritats. En aquest sentit, posa en relleu que "comencem amb moltes ganes de fer xarxa i de teixir complicitats i sinergies amb altres agents". Plantada agrega, en aquest sentit, que "som el primer centre privat de

EL NOU GRAU COMENÇARÀ OFERINT VUITANTA PLACES

Catalunya a oferir aquesta titulació. Formarem artistes amb vocació internacional i establirem convenis de mobilitat, d'intercanvi i de recerca amb universitats reconegudes".

UNA MIRADA ÚNICA

En el desenvolupament dels estudis, segons subratlla Coderch, "posarem molt d'èmfasi a l'hora de cuidar la trajectòria de cada estudiant i de la seva capacitat d'incidir en el món tenint molt en compte la seva professionalització, la construcció d'una veu

singular, i entenen la importància de generar vincles amb altres disciplines i altres camps de co-neximent".

Com s'emmarca el grau en Belles Arts que incorpora BAU en el context artístic i universitari en clau barcelonina i global? Lúa Coderch ho resumeix en un punt clau: "Sobretot, volem estar connectats amb el present i reflexionar sobre quin ha de ser el paper de l'art i dels artistes en el món en què vivim, davant dels reptes que tenim a l'horitzó".

Elisabeth Plantada afronta la transformació de BAU amb optimisme, amb la confiança que la nova etapa vindrà acompanyada de moltes oportunitats: "Amb el grau en Belles Arts ens obrim a la ciutat i al món. Sempre mirem endavant. Posicionant-nos com a centre universitari d'arts i disseny, reforcem el present de BAU i ens impulsam cap al futur."

BAU.

Arts i disseny que transformen

Vine a estudiar
a Barcelona

**Grau Universitari
en Belles Arts**

**Grau Universitari
en Disseny**

Gràfic | Espais
Audiovisual | Moda

**Màsters i postgraus en
Disseny i Comunicació**

**Cursos d'especialització
online**



THE STUDENT HOTEL BARCELONA



Una experiència estudiantil amb tot inclòs

A TSH els estudiants no només disposen de les millors opcions de reserva flexibles i d'instal·lacions, sinó que reben el suport adequat per adaptar-se a la vida universitària. A Barcelona, TSH ofereix tres ubicacions: TSH Campus Barcelona Marina i TSH Campus Barcelona Poble Sec –les nostres residències d'estudiants– i The Student Hotel Barcelona Poble Nou, una ubicació híbrida més nova, amb allotjament, habitacions d'hotel, espais de treball i més.

Preocupat si va bé per a tu? Les nostres propietats tenen habitacions plenes de mobles, disseny inspirador, piscines, gimnàs a la residència, espais d'estudi i més. La principal diferència entre elles és la ubicació. Poble Sec se situa a només 10 minuts del centre de la ciutat, prop de les Rambles, mentre que Marina és més a prop de la platja i la Sagrada Família. L'obertura més recent, Barcelona Poble Nou, es troba en ple cor del centre de tecnologia creativa de la ciutat, famós per les seves grans instal·lacions creatives, els seus punts d'accés culturals i les instal·lacions comunitàries.

Quins avantatges té viure en una residència d'estudiants en la primera etapa universitària (i durant la covid)?

En el primer any, és tranquil·litzador que tant pares com estudiants sàpiguen que viuen en una residència amb una comunitat motivada i solidària. Per descomptat, un dels factors més importants dels últims anys ha estat la covid. Per això tenim mesures excepcionals d'higiene i seguretat en el lloc i suport les 24 hores per als nostres estudiants. Això, a més de la seguretat, el manteniment de totes les zones i habitacions, la neteja regular i els plans d'àpats, vol dir que els estudiants es poden relaxar i centrar-se en les coses importants.

Quines són les inquietuds o dubtes que tenen els joves quan arriben?

Arribar a una ciutat totalment nova per primer cop pot resultar descoratjador. Això és normal, especialment per als que viuen lluny de la família per primera vegada. A The Student Hotel ho tenim en compte, i per això els presentem altres estudiants i els oferim accés gratuït als diferents programes de benestar i una important línia d'assessorament a

través d'OpenUp. A més, hi ha un calendari amb esdeveniments setmanals al lloc i també en espais municipals on els estudiants es converteixen ràpidament en bons amics.

Què converteix The Student Hotel en una opció diferent?

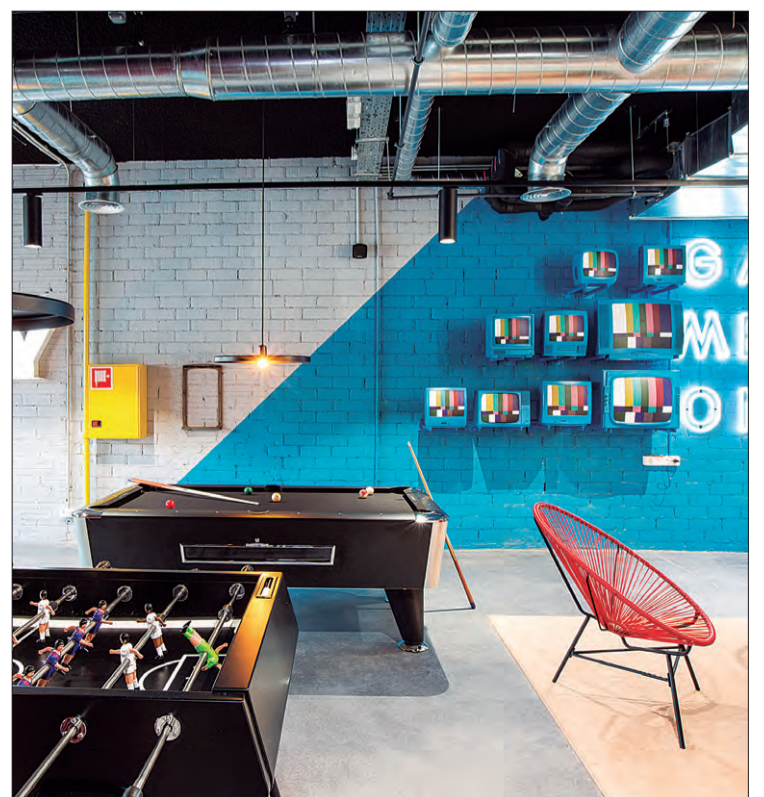
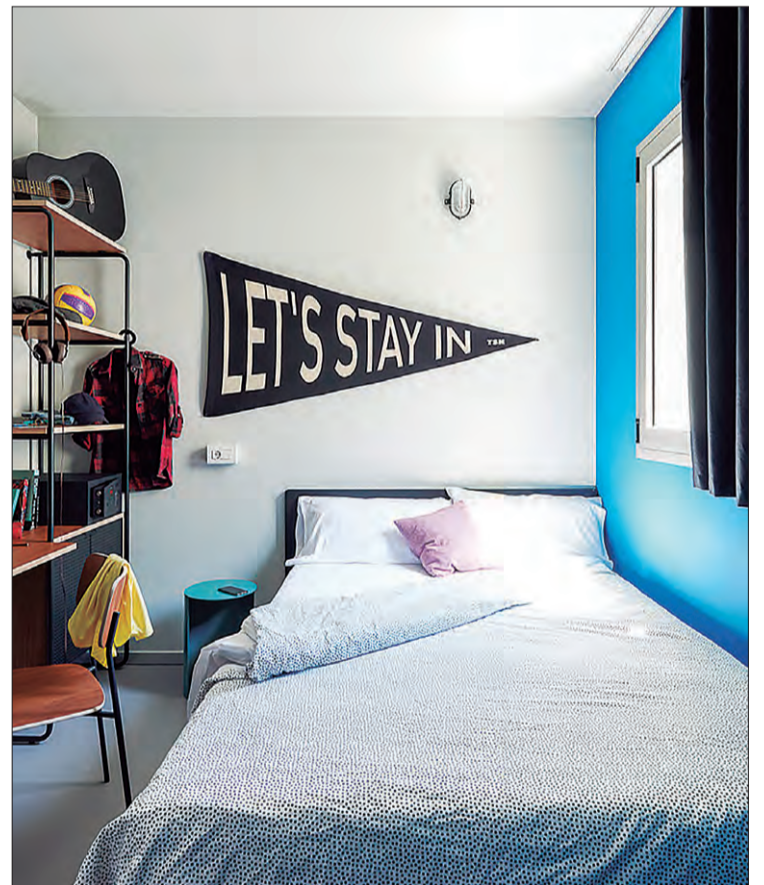
Més enllà de la nostra comunitat i instal·lacions i serveis com la bugaderia o la neteja d'habitacions, als estudiants els encanten els nostres espais comuns, sobretot les piscines amb vistes a la ciutat, amb gimnàs totalment equipat al recinte, àrees d'estudi tranquil·les i menjadors compartits. El fet que siguem tots inclusius fa que la gent també somrigui.

Com puc reservar una habitació o com puc tenir més informació sobre The Student Hotel?

Simplement visitant la nostra web a tsh.tips/semester-stay per aprendre més, reservar una visita en línia o en persona i descobrir preus i ofertes flexibles. Si teniu preguntes o dubtes, podeu enviar un correu electrònic a la següent adreça:

reservations@thestudenthotel.com o trucar al +34 93 217 88 12.

Estarem més que contents d'ajudar-vos!



THE STUDENT HOTEL

HABITACIONS D'ESTUDIANTS AMB TOT INCLÓS A BARCELONA

Tria entre les nostres tres propietats de
The Student Hotel, situades al centre de la ciutat.



NOU

The Student Hotel Barcelona Poblenou

C/Cristóbal de Moura 49

TSH Campus Barcelona Marina

Sancho de Ávila 22

TSH Campus Barcelona Poble Sec

Av. Paral·lel 101

Vina a veure'ns , reserva un tour aquí
tsh.tips/semester-stay



Piscina



Wifi gratuït



Accés al
gimnàs



Comunitat i
esdeveniments



Segur i protegit



RECOMANACIONS

Com estudiar millor?

▶ UNA SÈRIE DE CLAUS ENS AJUDARAN A PROGRESSAR EN EL RENDIMENT ACADÈMIC

▶ ASSIMILAR ELS CONTINGUTS AMB ANTELACIÓ ÉS FONAMENTAL PER ASSEGURAR L'ÈXIT

Sempre passa el mateix quan s'acosta l'època d'exàmens. Els nervis són inevitables, volem aprovar-los i volem fer-ho amb la millor nota possible. Però no sabem com estudiar... Si hi ha una cosa que pot assegurar-nos l'èxit a les proves és començar a estudiar amb antelació i fent ús d'algunes de les tècniques d'estudi més comunes. Algunes d'aquestes poden ser:

1) Fer simulacres d'examen: les simulacions d'examen permeten acostar-se al tipus de preguntes que poden aparèixer a la prova i pensar prèviament les respostes. Algunes vegades tenim la possibilitat d'accedir a exàmens d'altres anys. O fins i tot als anteriors del mateix curs. D'aquesta manera es pot entendre quin és el format que proposa generalment l'equip docent, donant la possibilitat de crear un examen de simulació.

ES POT DIVIDIR LA JORNADA EN FUNCIO DELS DIVERSOS TEMES

2) Fer combinacions: si hi ha molts temes a estudiar podem dividir les jornades en diversos moments que permetin anar estudiant-los de manera simultània. Un espai de temps per a un tema, un altre per a un altre... així fins a completar la sessió d'estudi. D'aquesta manera evitarem oblidar les coses que vam estudiar al principi.

3) Gravar la veu: ens podem aprendre els temes de la mateixa manera com ens aprenem una cançó. Podem enregistrar un tema complet per després escoltar-nos. D'aquesta manera podrem relacionar més ràpidament les preguntes amb aquests temes que tant de temps hem estat escoltant.

4) Escriure a mà: la memòria visual és un factor molt important, així que el millor que podem fer és exercitar-la. Si escrivim a mà en un full les idees importants de cada tema i a més utilitzem colors o dibuixos podrem veure els conceptes d'una manera més clara. A més,



podem completar-ho amb informació de llibres. D'aquesta manera ens assegurarem l'assimilació de les idees més importants i podrem visualitzar-les amb l'examen davant.

5) Dividir els estímuls: suposant que tenim quatre hores per estudiar al dia, les primeres tres les dediquem a l'estudi de temes nous i l'última al repàs. Es recomana que aquesta última sigui separada de les altres. En aquest cas estaríem duplicant l'estímul diari a dues franges d'estudi diferents i això pot ajudar-nos a fixar coneixements.

6) Reescriure o explicar-li a algú altre: és una manera de fixar el que s'ha après i alhora adonar-nos on ens falta reforçar una mica més l'estudi. Són maneres d'autoavaluar-se, mentre que al mateix temps potser s'ajuda algú altre. El costat de qui escolta l'explicació també és

UN CONEIXEMENT S'ADHEREIX A LA MENT QUAN S'UTILITZA SOVINT

important per a un bon exercici, ja que li pot recordar els continguts i també corregir-los en cas d'error o dubte.

7) Lectura en veu alta: involucrar diferents sentits en la retenció d'informació ajuda a recuperar-la després. Llegir en veu alta implica que la vista i l'oïda estan participant en el procés. Aquest mètode també es pot aplicar quan estudiem amb altres persones, així tots concentren l'atenció en el mateix tema.

8) Associacions clau: el coneixement previ sobre un tema

permet vincular-lo amb nous aspectes. Resulta més senzill retenir informació si no s'acumula massa. Per tant, és convenient repassar el que es va veure a la classe anterior abans d'assistir a la pròxima. La continuïtat té efectes positius sobre la memòria perquè enforteix connexions.

9) Buscar una rutina per a l'estudi: hi ha moltes persones que troben, en la rutina d'estudi i en el fet de tenir horaris rígids per a això, la forma d'obtenir millors resultats. En ser aquestes hores pròpies d'estudi, totes les altres activitats pendents queden relegades i permet que la concentració pugui ser més elevada. A més, s'elimina el típic autoboicot de dir: "Faig primer això i després estudio." Les hores triades poden ser en qualsevol moment del dia i és necessari provar-les totes per saber on tenim millor concentració.

10) Provar de canviar de lloc: un altre truc és anar canviant de lloc. Gairebé tothom tria sempre el mateix lloc per estudiar. Un lloc en el qual es concentra, gaudeix de prou silenci... Però hi ha estudis científics que demostren que no existeix un lloc millor que un altre per estudiar, sinó que canviar d'ubicació afavoreix l'assimilació dels continguts. És una manera d'incentivar el cervell a treballar a ple rendiment perquè els coneixements s'afermin més en la memòria.

11) Posar el que s'ha après en pràctica: un coneixement s'adhereix a la ment quan s'utilitza amb freqüència. Els exercicis a internet, les converses amb parlants nadius en l'aprenentatge d'idiomes, exemples d'exàmens anteriors i altres eines són ideals per aplicar aquest consell.