
Projecte de Pressupost 2017



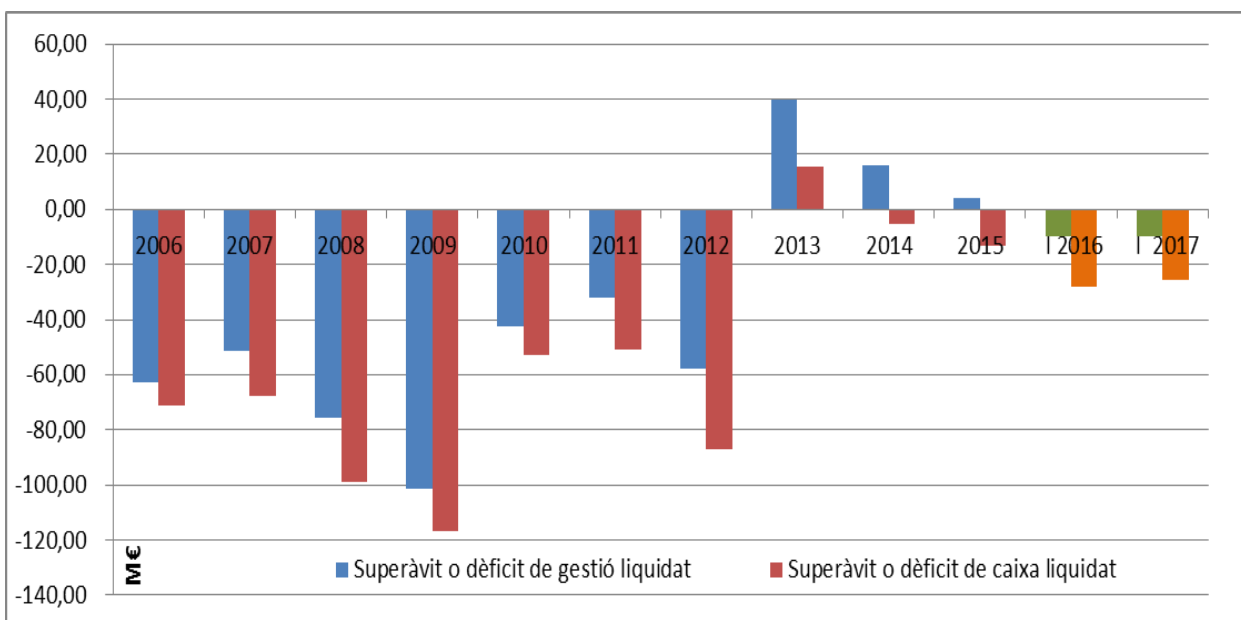
Resultat Pressupostari 2017 / 2016

Capítol	Pressupost 2017	Pressupost 2016	Variació 2017 / 2016	% Variació 2017 / 2016
Ingressos corrents	415.119.073,56	395.008.372,85	20.110.700,71	5,09%
Despeses de funcionament *	-364.533.585,37	-350.690.959,31	-13.842.626,06	3,95%
Ingressos de capital	-	-	-	0,00%
Despeses de capital	-60.385.047,74	-54.326.349,32	-6.058.698,42	11,15%
Superàvit o dèficit de gestió	-9.799.559,55	-10.008.935,78	209.376,23	-2,09%
Despeses financeres	-15.811.248,76	-18.217.580,34	2.406.331,58	-13,21%
Superàvit o dèficit de caixa	-25.610.808,31	-28.226.516,12	2.615.707,81	-9,27%
Actius financers (ingressos)	3.935.023,57	1.640.461,63	2.294.561,94	139,87%
Passius financers (ingressos)	490.737.913,66	451.211.677,93	39.526.235,73	8,76%
Actius financers (despeses)	-953.475,72	-1.944.489,96	991.014,24	-50,97%
Passius financers (despeses)	-468.108.653,20	-422.681.133,48	-45.427.519,72	10,75%
Variació d'actius i passius financers	25.610.808,31	28.226.516,12	-2.615.707,81	-9,27%
Resultat pressupostari	-	-	-	0,00%



Resultat Pressupostari (Històric)

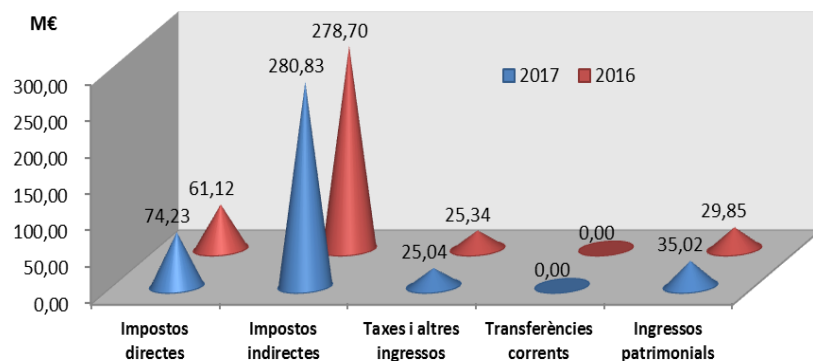
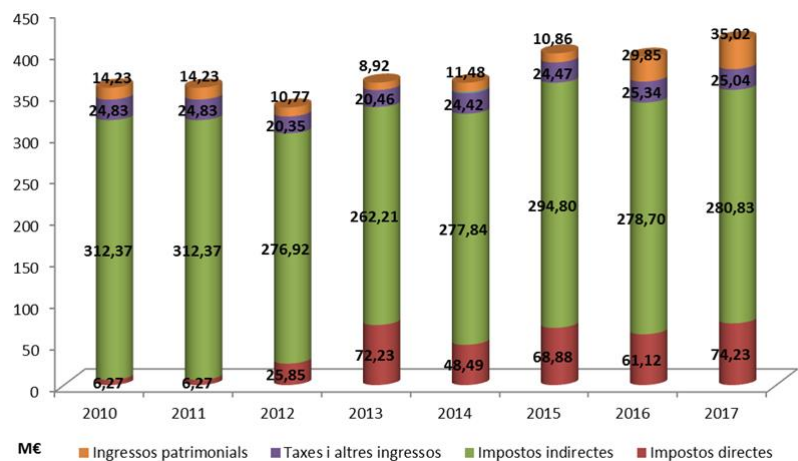
Capítol	Liquidació 2006	Liquidació 2007	Liquidació 2008	Liquidació 2009	Liquidació 2010	Liquidació 2011	Liquidació 2012	Liquidació 2013	Liquidació 2014	Liquidació 2015	Pressupost 2016	Pressupost 2017
Ingressos corrents	279.330.951,14	321.932.854,24	316.899.633,84	271.244.933,06	303.992.851,95	308.230.657,06	368.014.622,03	392.131.904,61	371.027.782,37	389.754.840,31	395.008.372,85	415.119.073,56
Despeses de funcionament	-168.962.458,55	-185.810.332,87	-207.366.300,65	-210.492.132,16	-222.913.376,90	-252.756.659,64	-245.054.394,80	-261.589.928,81	-259.865.618,72	-282.675.647,12	-350.690.959,31	-364.533.585,37
Ingressos de capital	-	-	-	1.122,95	1.021,20	-	1.000,00	6.315,79	510.270,75	1.004.433,30	-	-
Despeses de capital	-172.986.943,24	-187.449.917,61	-185.347.649,53	-162.052.747,45	-123.336.348,93	-87.571.228,80	-180.548.190,69	-90.991.191,34	-95.644.768,65	-103.851.361,92	-54.326.349,32	-60.385.047,74
Superàvit o dèficit de gestió	-62.618.450,65	-51.327.396,24	-75.814.316,34	-101.298.823,60	-42.255.852,68	-32.097.231,38	-57.586.963,46	39.557.100,25	16.027.665,75	4.232.264,57	-10.008.935,78	-9.799.559,55
Despeses financeres	-8.444.997,60	-16.605.454,56	-23.336.834,83	-15.262.286,79	-10.685.730,18	-18.804.674,36	-29.320.177,47	-23.848.987,08	-21.378.312,40	-17.488.128,61	-18.217.580,34	-15.811.248,76
Superàvit o dèficit de caixa	-71.063.448,25	-67.932.850,80	-99.151.151,17	-116.561.110,39	-52.941.582,86	-50.901.905,74	-86.907.140,93	15.708.113,17	-5.350.646,65	-13.255.864,04	-28.226.516,12	-25.610.808,31
Actius financers (ingressos)	106.312,47	95.439,75	87.063,23	133.861,11	48.350,20	82.808,44	184.481,60	967.030,81	1.568.692,39	1.935.497,33	1.640.461,63	3.935.023,57
Passius financers (ingressos)	73.291,32	36.762.909,53	132.239.155,85	379.287.959,27	338.210.521,83	320.723.134,23	377.026.675,27	669.276.617,53	200.604.825,19	384.370.393,08	451.211.677,93	490.737.913,66
Actius financers (despeses)	-43.200,00	-130.600,00	-81.975,00	-269.636,00	-46.422,00	-93.209,02	-4.673.200,35	-1.994.002,38	-1.349.850,87	-9.639.798,74	-1.944.489,96	-953.475,72
Passius financers (despeses)	-	-	-	-260.000.000,00	-246.543.700,00	-255.922.930,72	-294.557.570,60	-646.148.671,47	-168.701.093,37	-380.039.036,81	-422.681.133,48	-468.108.653,20
Variació d'actius i passius financers	136.403,79	36.727.749,28	132.244.244,08	119.152.184,38	91.668.750,03	64.789.802,93	77.980.385,92	22.100.974,49	32.122.573,34	-3.372.945,14	28.226.516,12	25.610.808,31
Resultat pressupostari	-70.927.044,46	-31.205.101,52	33.093.092,91	2.591.073,99	38.727.167,17	13.887.897,19	-8.926.755,01	37.809.087,66	26.771.926,69	-16.628.809,18	0,00	0,00



Els dèficits previstos en els exercicis 2016 i 2017 corresponen als pressupostats i no liquidats

Comparatiu Pressupost 2017 / 2016 - Ingressos

Capítol	Pressupost 2017	Pressupost 2016	Variació 2017 / 2016	% Variació 2017 / 2016
Impostos directes	74.228.538,69	61.120.286,49	13.108.252,20	21,45%
Impostos indirectes	280.828.668,00	278.699.279,47	2.129.388,53	0,76%
Taxes i altres ingressos	25.043.496,07	25.343.438,78	-299.942,71	-1,18%
Transferències corrents	-	-	-	0,00%
Ingressos patrimonials	35.018.370,80	29.845.368,11	4.730.101,25	15,85%
Ingressos corrents	415.119.073,56	395.008.372,85	19.667.799,27	4,98%
Alienacions d'inversions	-	-	-	0,00%
Transferències de capital	-	-	-	0,00%
Ingressos de capital	-	-	-	0,00%
Actius financers	3.935.023,57	1.640.461,63	2.294.561,94	139,87%
Passius financers	490.737.913,66	451.211.677,93	39.526.235,73	8,76%
Variació d'actius i passius financers	494.672.937,23	452.852.139,56	41.820.797,67	9,23%
Pressupost d'ingressos	909.792.010,79	847.860.512,41	61.488.596,94	7,25%



Estat de despesa 2017 / 2016 – Classificació econòmica

Capítol	Pressupost 2017	Pressupost 2016	Variació 2017 / 2016	% Variació 2017 / 2016
Despeses de personal	107.798.665,62	107.987.838,45	-189.172,83	-0,18%
Consums de béns corrents i serveis	49.743.836,50	50.849.182,92	-1.105.346,42	-2,17%
Despeses financeres	15.811.248,76	18.217.580,34	-2.406.331,58	-13,21%
Transferències corrents	206.991.083,25	191.853.937,94	15.137.145,31	7,89%
Despeses corrents	380.344.834,13	368.908.539,65	11.436.294,48	3,10%
Inversions reals	52.103.105,04	48.374.244,38	3.728.860,66	7,71%
Transferències de capital	8.281.942,70	5.952.104,94	2.329.837,76	39,14%
Despeses de capital	60.385.047,74	54.326.349,32	6.058.698,42	11,15%
Actius financers	953.475,72	1.944.489,96	-991.014,24	-50,97%
Passius financers	468.108.653,20	422.681.133,48	45.427.519,72	10,75%
Variació d'actius i passius financers	469.062.128,92	424.625.623,44	44.436.505,48	10,46%
Pressupost de despeses	909.792.010,79	847.860.512,41	61.931.498,38	7,30%

